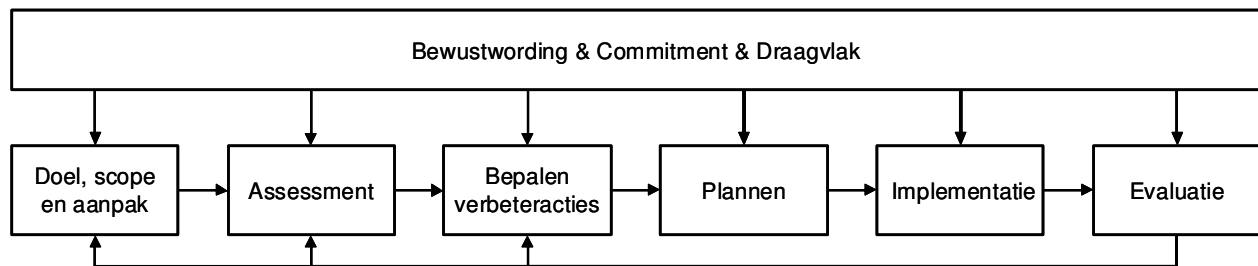


Test Verbetering 'on a shoestring'

Polteq heeft jarenlange ervaring op het gebied van test verbetering. Hierbij maakt zij gebruik van populaire verbetermodellen als TPI[®] en TMMsm, die in de praktijk hun toegevoegde waarde hebben bewezen als referentiekader. Polteq zet bij test verbetering de door haar ontwikkelde en beproefde routekaart succesvol in. Gestart wordt doorgaans met een Test Process Assessment dat snel inzicht geeft in de volwassenheid van het testproces. Tevens worden sterke en zwakke punten van het huidige proces in kaart gebracht, gerelateerd aan de markt en de branche. Samen met de doelstelling van het assessment vormen deze de basis voor gedetailleerde verbetervoorstellen voor de korte en lange termijn, inclusief concrete aanpak voor de implementatie.



Polteq routekaart voor succesvolle test verbetering

In deze tijd van economische recessie is iedereen op zoek naar de "lusten" van test verbetering, zoals kortere time-to-market en kostenreductie, maar is de bereidheid de "lasten" te dragen minimaal. Daarom heeft Polteq de **low budget** aanpak Test Verbetering 'on a shoestring' ontwikkeld, die in korte tijd wereldwijd toepassing kent.

Deze aanpak biedt de mogelijkheid om snel en efficiënt een set met realistische en pragmatische maatregelen samen te stellen. Maatregelen die én **snel effect** én een **hoge impact** hebben én **niets tot zeer weinig kosten**. Afhankelijk van het uitgangspunt en de scope kan men Test Verbetering 'on a shoestring' gebruiken voor kostenreductie van het testproces, verbetering van de time-to-market of van de kwaliteit van testen. Deze aanpak omvat eveneens de link naar de reeds eerder genoemde verbetermodellen, de door Polteq ontwikkelde routekaart en – last but not least – de ervaringen van Polteq. Zo beschikken wij over:

- een top 20 van generieke maatregelen gericht op kostenreductie
- een top 20 van generieke maatregelen gericht op verbetering van de time-to-market
- een top 20 van generieke maatregelen gericht op verbetering van de kwaliteit

Bent u benieuwd hoe Polteq samen met u en uw team aan de hand van Test Verbetering 'on a shoestring' kan helpen, neem dan contact op met een van onze accountmanagers.

Een andere mogelijkheid kennis te maken met onze aanpak, is deelname aan een door Polteq georganiseerde sessie, geleid door onze senior test consultants Martin Pol, grondlegger van gestructureerd testen in Nederland, en Ruud Teunissen, co-auteur van diverse boeken over testen. Deze sessies worden landelijk georganiseerd en via onze website aangekondigd. U zult versteld staan van de efficiëntie en de toepasbaarheid van deze aanpak!

Polteq

Polteq, kwaliteit in testen. De beste omschrijving voor Polteq's dienstverlening. Polteq is in 2000 opgericht door Martin Pol, de grondlegger van gestructureerd testen in Nederland. Met zeer ervaren consultants levert Polteq internationaal diensten op het gebied van testen binnen de ICT. Polteq is gespecialiseerd in het verbeteren van testprocessen, het uitvoeren van testmanagement en testengineering, het begeleiden van testoutsourcing en het verzorgen van trainingen.