



End-to-End Testen Acceptatietesten

Gerard Numan
Polteq Test Services BV

Agenda

- Krachtenveld
- V-model
- Hoe



Krachtenveld

- Techniek drijft de wereld
 - Techniek overschrijdt alle grenzen
 - Continue en parallelle wijzigingen (because we can)
 - Don't ask what technique can do for you, but what you can do for technique
- Chronische onderschatting werkprocessen
 - Kennis
 - Non-functionals
- Virtualisatie
 - Functies en processen steeds minder te lokaliseren
 - Processen hangen steeds hoger boven de systemen (SOS)
 - Organisatie (outsourcing, cloud, SOA)

3

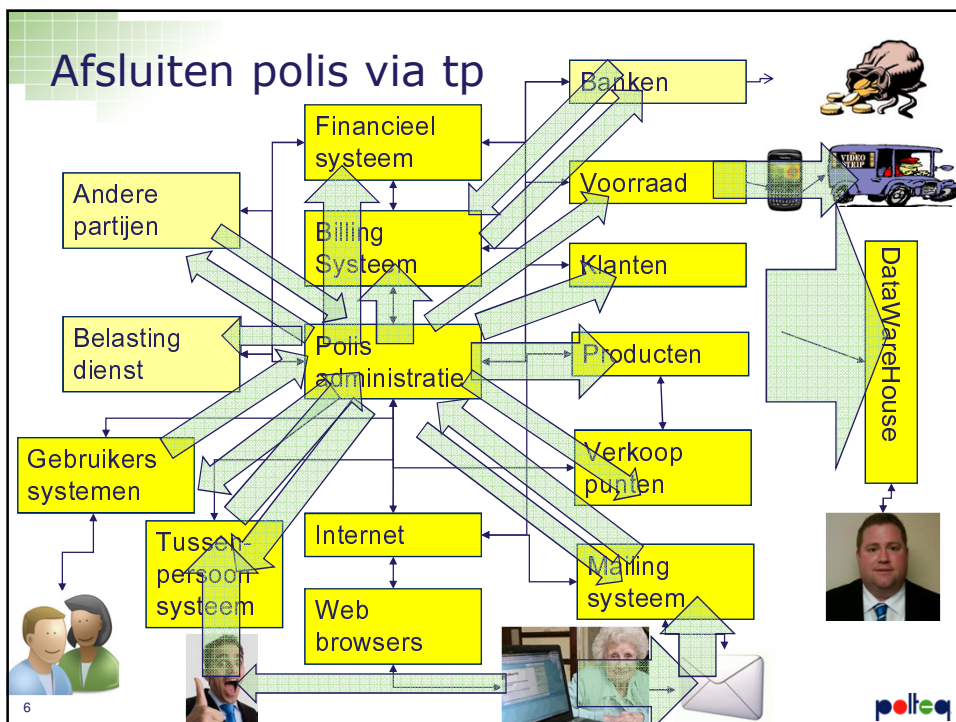
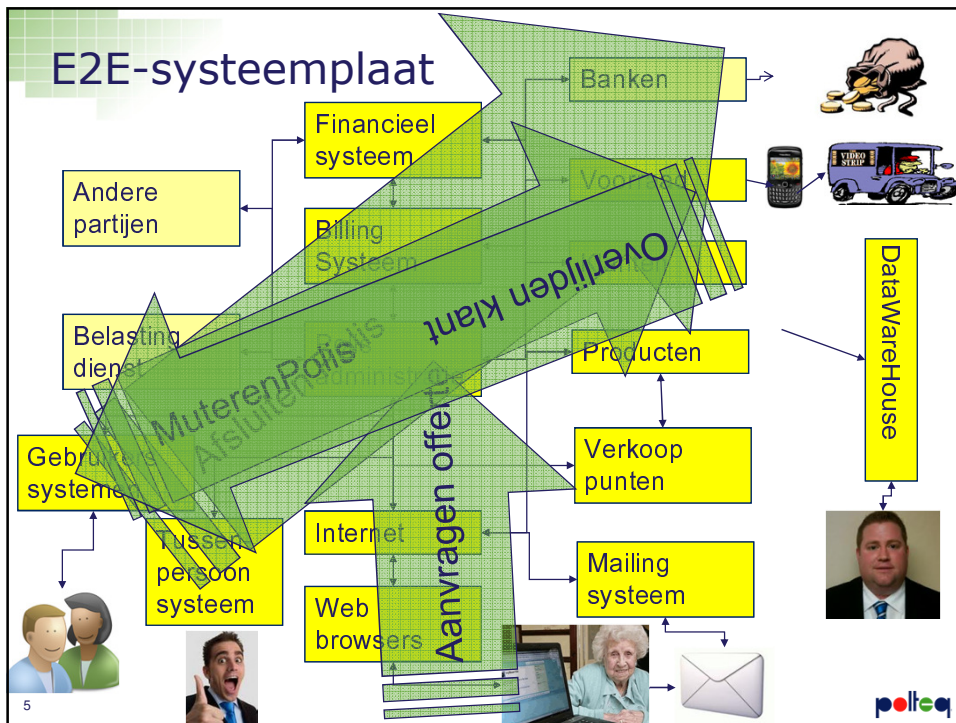


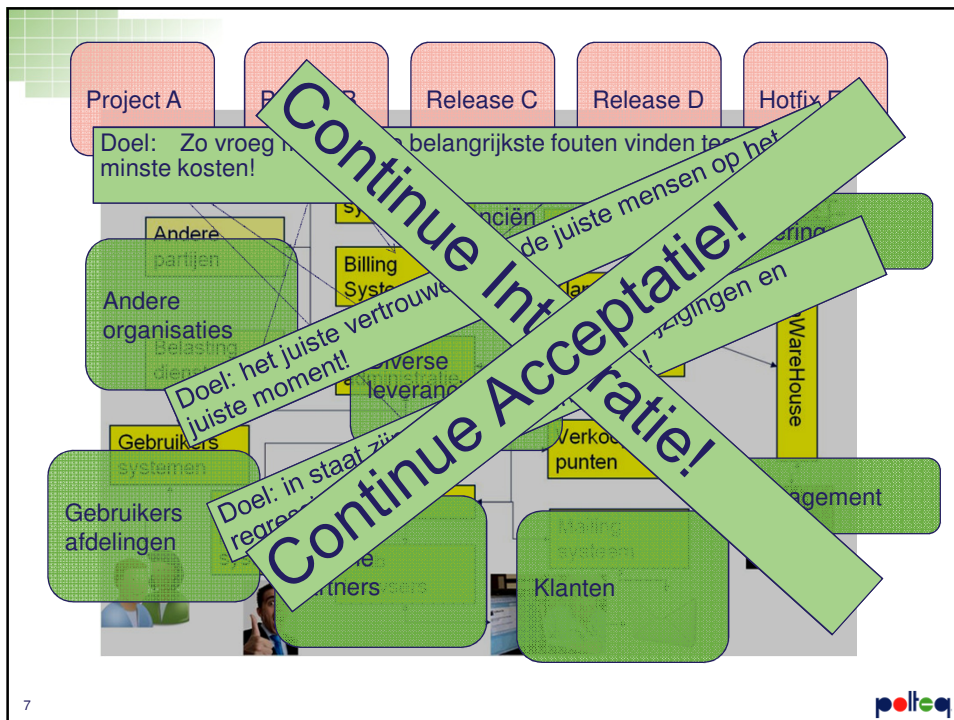
Test principes

- Verificatie is niet validatie
 - Vergelijken met bron (verificatie): reqs, specs
 - Waarde in de praktijk (validatie): productiegelijk, kritische omstandigheden en situaties
- Je kunt niet alles testen
 - Risicoanalyse
 - Error guessing
 - Slagvaardigheid (kunnen kiezen)
- Voorkomen is beter dan genezen
 - In voorbereiding ontwerp valideren dmv testanalyse
 - Vroeg testen (testvorm versus testsoort)
- Niet klagen maar poetsen (NIEUW!)
 - Onvolledige documentatie zelf ophalen of maken
 - De "anderen" infecteren met het testvirus

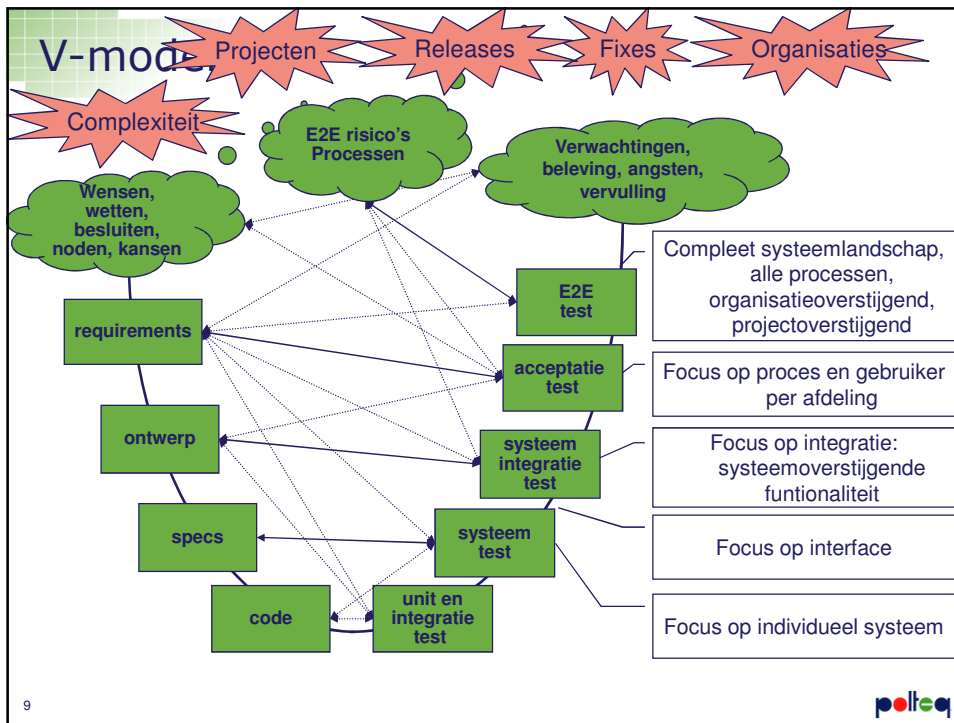
4







- ## Agenda
- Krachtenveld
 - V-model
 - Hoe
- 8
- politeq



Testbasis?

- Gebrek aan procesbeschrijvingen of kennis daarover
- Gebrek aan overzicht, integrale kennis: impactbepaling voor alle systemen

E2E-valkuilen

- Nadruk op interfaces
- Vergeten van: typische E2E-risico zoals betekenis van gedeelde data, datavervuiling, levensloop van data,...
- Te late voorbereiding
- Onderschatting van de vereiste kennis en vaardigheid
- Onderschatting van de infrastructuur (omgevingen, data)
- Onderschatting van de doorlooptijd
- De vervuiler betaalt (niet?)

11



Acceptatie-valkuilen

- Systeemtesten dekken alle functionele en operationele risico's
- "A little tour around the church"-fallacy
- Elke gebruiker of beheerder kan testen
- Acceptatietesters doen het wel even naast hun dagelijks werk
- Als de gebruiker het goed vindt, dan IS het goed

12



E2E-test: algemeen

- E2E-test heeft diepe gebruikers- en beheerderskennis nodig
- Acceptatietest heeft testproceskennis en technische detailkennis en overzicht nodig
- Toekomst laat een steeds grotere noodzaak van continue E2E-test en acceptatietest zien
- Grote kans op bredere toepassing van E2E-kennis
- E2E-testen is project-, systeem-, organisatie- en afdelingoverstijgend

- E2E en Acceptatie zijn niet meer los van elkaar te zien

13



Agenda

- Krachtenveld
- V-model
- Hoe

14



E2EA-test: HOE?

- Organisatie
- Fasering
- E2E-inventarisatie

15

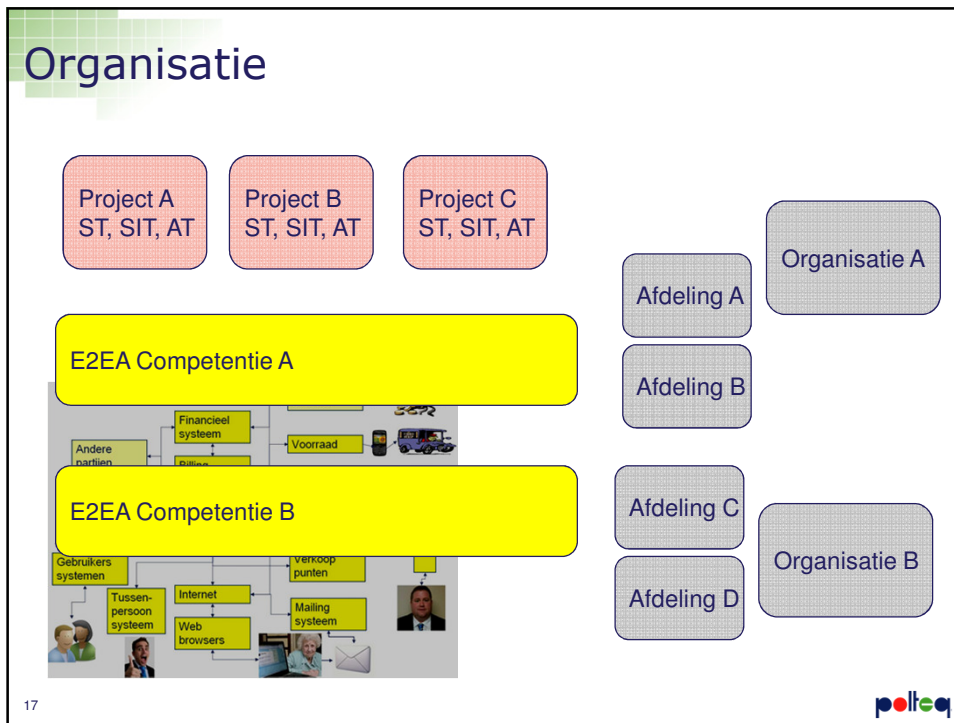


E2E-test als testsoort: E2E-board

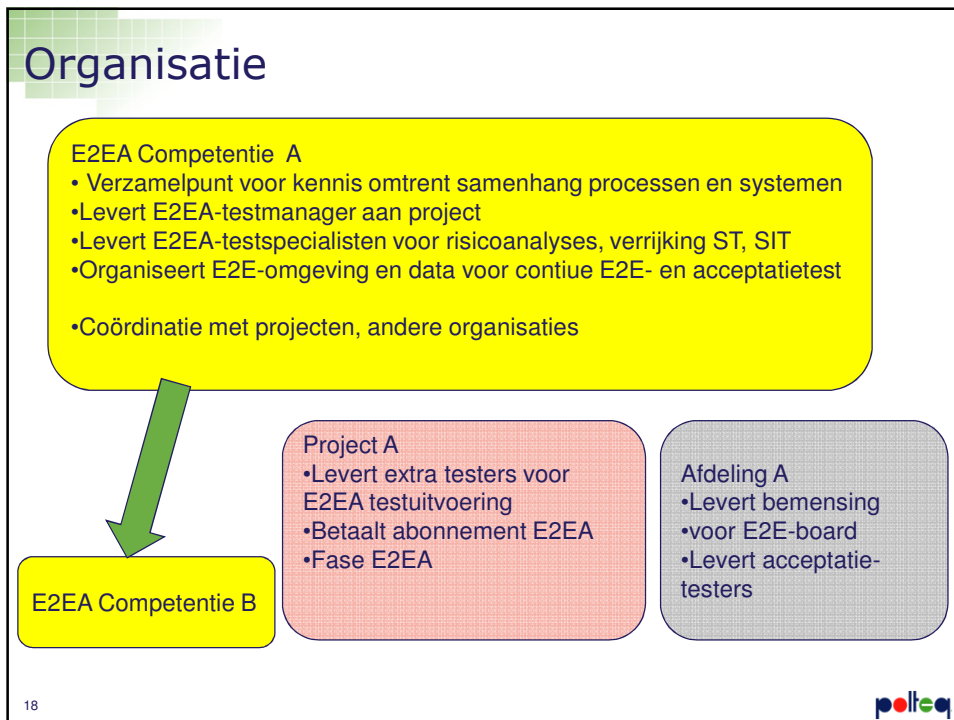
- Panel van deskundigen op het gebied van techniek, proces, product en klant
- Modus tussen inzet in E2E-test en eigen werk
- Periodieke samenkomst met E2E-testteam
- Bespreken risico's, testdiepgang, bevindingen
- Emotionele acceptatie
- Infectie met het testvirus

16

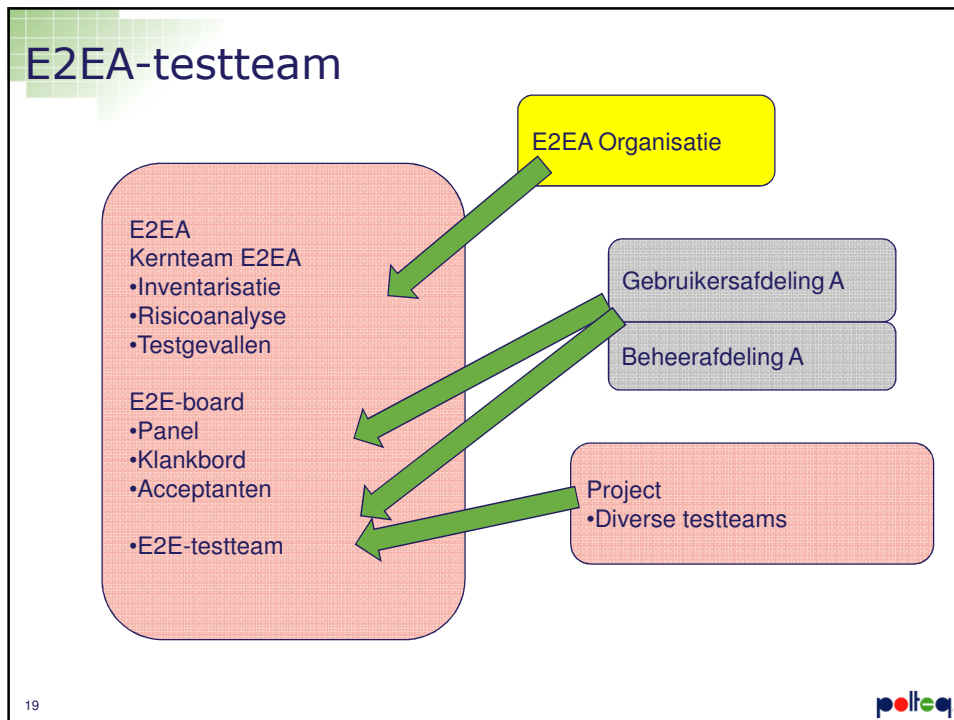




17



18



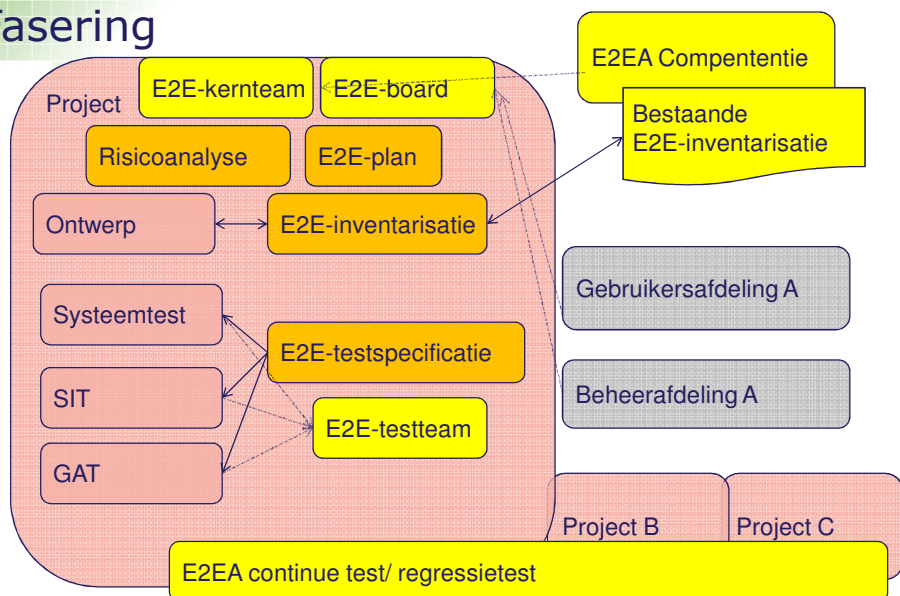
E2EA-test: HOE?

- Organisatie
- Fasering
- E2E-inventarisatie

21



Fasering



22



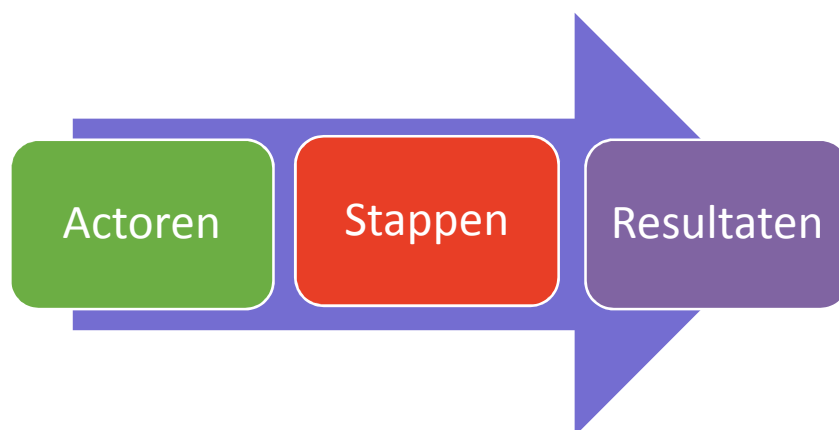
E2EA-test: HOE?

- Organisatie
- Fasering
- E2E-inventarisatie

23

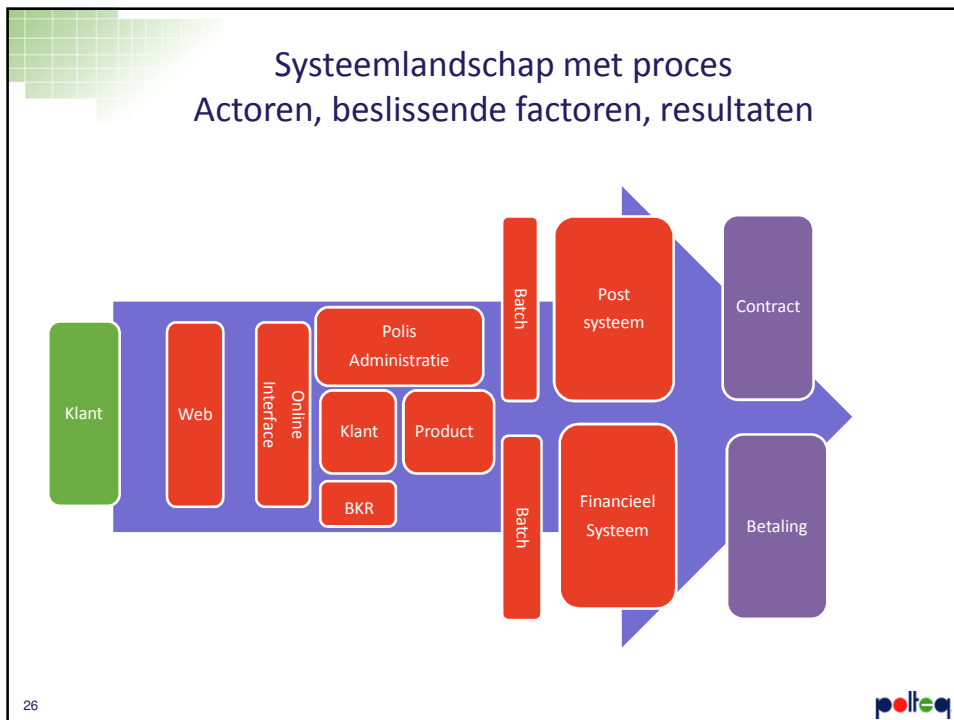
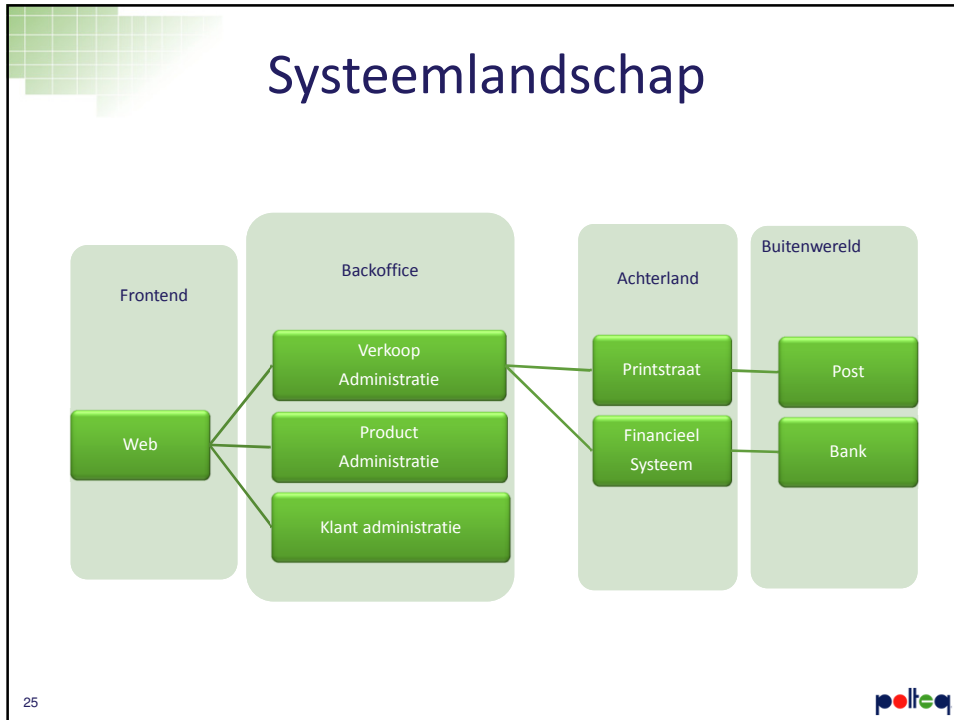


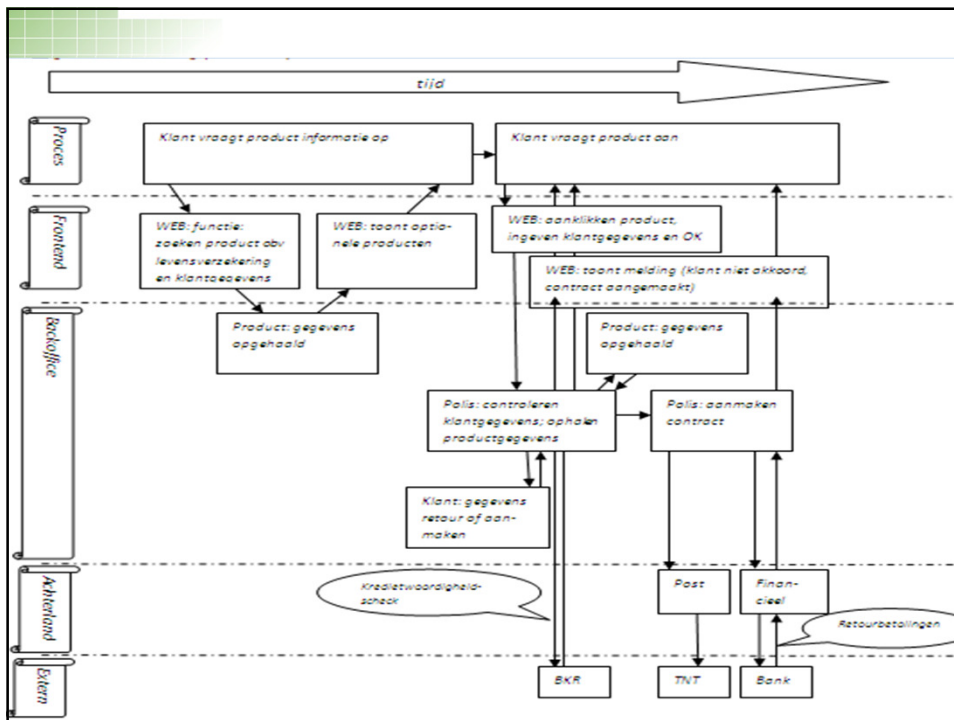
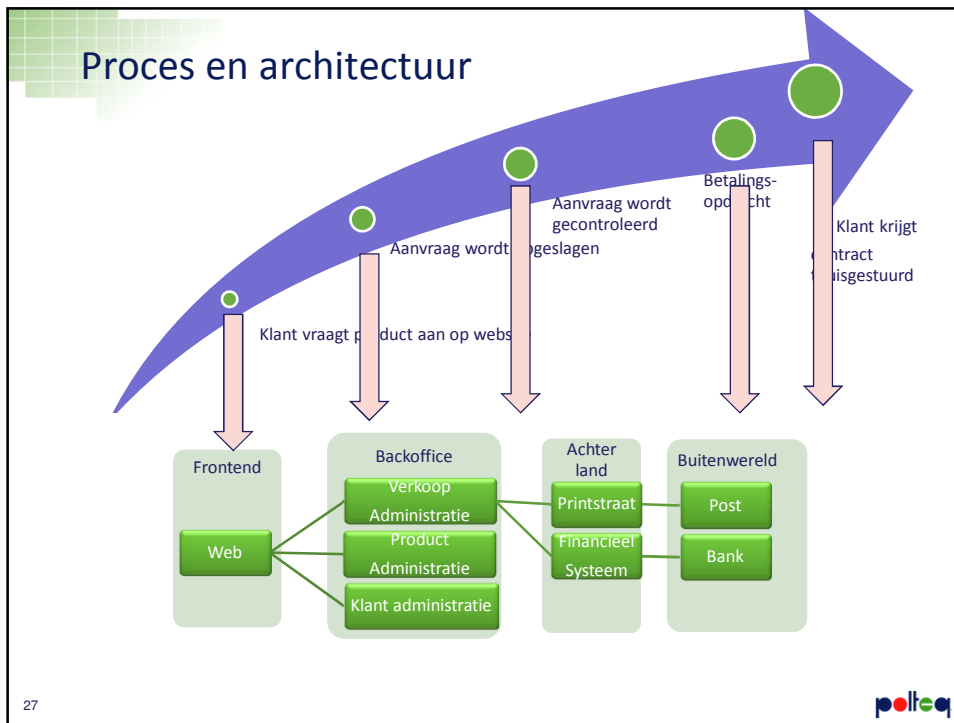
Actoren, stappen, resultaten

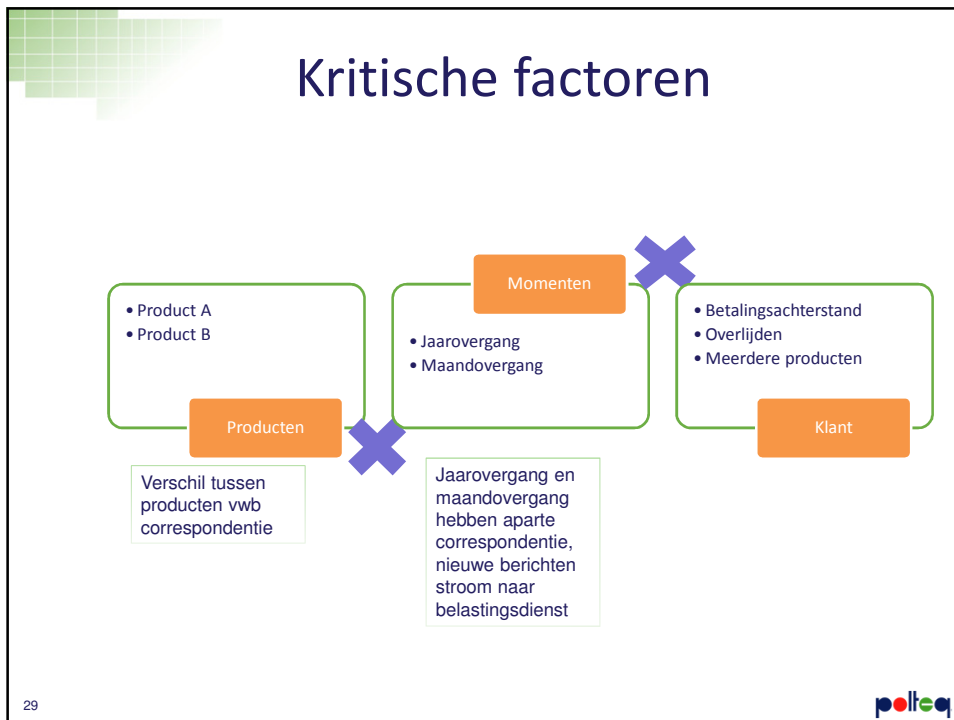


24









Van marge naar spotlight

Start with End to End

30